

G-DRINK G-DRINK

Produktabmessungen:

Dosen, PET- und Glasflaschen

Durchmesser: min. 43,5 mm – max. 71,5 mm
 Höhe: min. 88 mm – max. 266 mm
 Gewicht: min. 185 g – max. 653 g

Kartonverpackungen

Breite: min. 52 mm – max. 67 mm
 Tiefe: min. 40 mm – max. 47 mm
 Höhe: min. 85 mm – max. 134 mm
 Gewicht: min. 213 g – max. 400 g



G-Drink 9



G-Drink 6

Anzahl Produkte pro Etage	9	6
Anzahl der Etagen	Standard 5 / Max. 7	Standard 5 / Max. 7
Auswahlen	Standard 45 / Max. 63	Standard 30 / Max. 42
Max. Kapazität (Dosen)	504	336
Abmessung: Standard Tür ohne ABS-Blende H x B x T (mm)	1830 x 1220 x 845	1830 x 950 x 845
Abmessung: Standard Tür mit ABS-Blende H x B x T (mm)	1830 x 1220 x 960	1830 x 950 x 860
Gewicht (kg)	340	290
Steuerung	Executive / MDB	Executive / MDB
Temperaturkontrolle	elektronisch	elektronisch
Max. Leistungsaufnahme	800 W	800 W
Elektroanschluss	230 V / 50 Hz	230 V / 50 Hz
Klima Klasse	C (18:32°C / 65% R.H.)	C (18:32°C / 65% R.H.)

Standard-Gehäusefarben:



Standardfarbe ABS Türblenden:



Optionen:

- Gehäusefarbe nach Wahl
- Beschriftung auf ABS Blende im Siebdruck
- Anti-Vandalismus Tastatur, Sicherheitsmünzeinwurf
- Verschiedene Produktführungen für schmale Produkte
- Verschließbare Kassensysteme
- Wand- und Bodenbefestigung



Für weitere Informationen kontaktieren Sie bitte:



SandenVendo GmbH
 Spangerstraße 22 | D-40599 Düsseldorf
 Fon: +49 (0)211-740-39-0 | Fax: +49 (0)211-748 85 41
 www.sandenvendo.com | E-Mail: infosvg@sandenvendo.com

Drink Revolution

G-DRINK

Design & Ausstattung

Drink Revolution

Patentiert Warenausgabe

Die hohe Zuverlässigkeit in der Produktausgabe verbunden mit puristischer Technologie bietet kunden- und servicefreundliche Handhabung.

1 Gehäuse

- ausgeschäumt mit umweltfreundlichen Komponenten (Polyurethan/Cyclopentane)
- leichte Transportmöglichkeit mit Handhubwagen

2 Tür

- Sicherheits- / Doppelverglasung mit Argonfüllung
- Türöffnungswinkel für komplette Automatenstationen

3 Glasfront Design

- großflächige Glasfront für optimale Produktpräsentation

4 Warenregale

- geteilte Produktfächer, ausziehbar zur leichten Befüllung
- FIFO-System (first-in-first-out)

5 LED-Beleuchtung

- perfekte Ausleuchtung
- Energiesparpotential
- geringe Servicekosten



herausnehmbare Produktfächer
leichte Reinigung



10 Display

- Klartextinformation mit Laufschrift

9 Bedienfeld

- kundenfreundliche Anordnung
- herausziehbarer Einschub, einfacher Zugang zur Steuerung und Zahlungssystemen

8 Ausgabe

- LED beleuchtetes Ausgabefach in optimaler Griffhöhe
- optischer Sensor garantiert Produkterkennung und Ausgabesicherheit

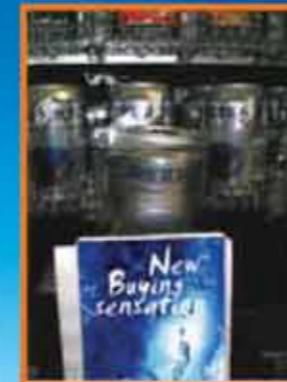
7 Patentierte Warenausgabe

- schnelle und „schüttelfreie“ Produktausgabe in weniger als 8 Sekunden

6 Kühleinheit

- geringer Energieverbrauch
- hohe Leistung

90° Drehung für sicheren Transport



Produkt Aufnahme



aufrechte Produktausgabe

Dekorationsmöglichkeiten



Beweglicher Werbeträger
9,5 x 14,5 cm



Produktalthebügel für
Auswahlnummer
und Preise



Seitenfolien

Standard LED-Beleuchtung



Sicherheit



Sicherheits- /
Doppelverglasung



Ausgabe
mit
Diebstahlschutz



Sicherheits-
Geldrückgabe



Optischer
Sensor zur
Ausgabesicherheit



Sicherheits-
Münzeinwurf
(optional)

Anti-Vandalismus
Tastatur
(optional)